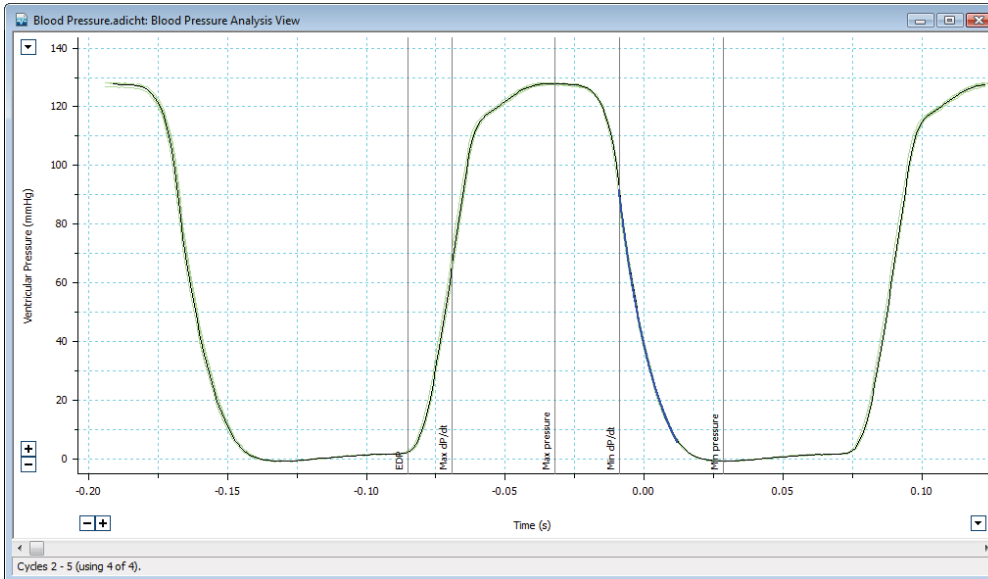


Анализ кровяного давления

Модуль анализа кровяного давления в программе LabChart и системе PowerLab



Форма усредненного сигнала давления левого желудочка с маркерами событий. Форма волны усредненного сигнала показана черным цвета, а отдельные циклы, которые задают среднее значение, показаны зеленым.

Модуль кровяного давления в программном обеспечении LabChart автоматически определяет, анализирует и отображает сердечно-сосудистые параметры для сигналов артериального давления или давления в желудочке. Эти расчеты выполняются в режиме онлайн (во время записи), так и в режиме оффлайн (после записи).

Classifier View позволяет легко выбирать участки сигнала давления для анализа. Используя этот классификатор, вы можете исключать циклы давления, с артефактами или циклы отклоняющиеся от нормы по высоте и продолжительности. Альтернативно, для анализа могут быть выбраны циклы давления с увеличенной частотой и/или амплитудой.

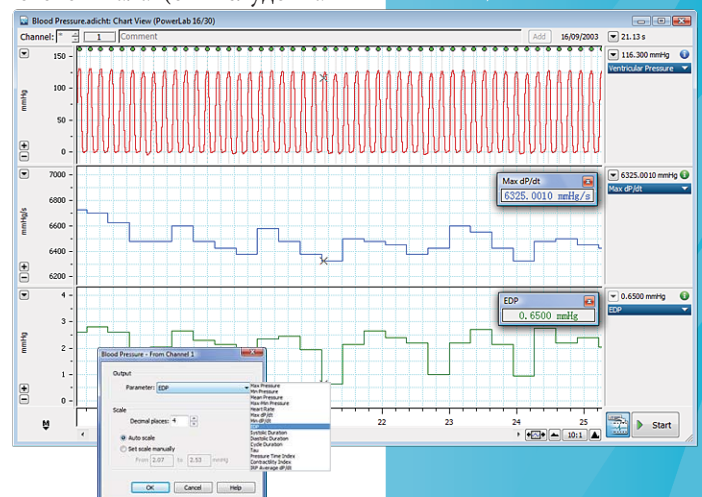
Analysis View показывает отдельные циклы давления или усредненный сигнал по заданному количеству циклов. В зависимости от исследуемого сигнала (от желудочка или артерии) программа автоматически отмечает основные параметры. Они включают в себя пиковое давление систолы и диастолы, dP/dt и многие другие. Эти измерения автоматически записываются в Table View для быстрого анализа и удобного экспорта.

Программа LabChart также показывает параметры, вычисленные модулем кровяного давления, в виде непрерывных сигналов на отдельных каналах. Исходные данные являются неизменными в ходе вычислений, это гарантирует, что вы в любое время можете повторно проанализировать записанное желудочковое или артериальное давление.

Характеристики и преимущества

- Возможность анализа кровяного давления у людей, а также больших и мелких животных
- Усредняет любое количество сигналов давления
- Позволяет анализировать кровяное и сердечное давление в режиме реального времени
- BP Classifier позволяет быстро определить и исключить атипичные сигналы
- Запись параметров давления в таблицу в реальном времени
- Программа LabChart отображает рассчитанные параметры в виде непрерывных сигналов на отдельных каналах

Давление в желудочке (верхний канал), с рассчитанным максимальным dP/dt и EDP (нижние каналы).



Модуль кровяного давления

Настройки регистрации и анализа

Диалоговое окно настроек позволяет легко задать набор параметров детекции и анализа для записей желудочкового или артериального давления. Оно включает усреднение, определение цикла, анализ, опции окончания диастолы и изоволюмическое расслабление (Tau).

Диалоговое окно Classifier View

Диалоговое окно Classifier View позволяют отбирать циклы, основываясь на их высоте и длительности. Пользователь может перемещать границы области выбора, чтобы включить или исключить циклы из любого анализа.

Диалоговое окно Analysis View

Диалоговое окно Analysis View отображает каждый удар поверх усредненного сигнала, показанного черным цветом. Вертикальные метки показывают параметры артериального или желудочкового цикла. Вы можете отобразить каждый удар или усредненный по последовательности ударов сигнал, используя горизонтальную полосу прокрутки.

Диалоговое окно Table View

Модуль кровяного давления записывает все вычисляемые параметры в диалоговое окно Table View. Строки таблицы связаны с различными окнами LabChart. Выделенные строки будут автоматически показывать соответствующие удары в диалоговом окне Analysis View, также данные в диалоговом окне Chart View.

Пример вычисляемых желудочковых параметров

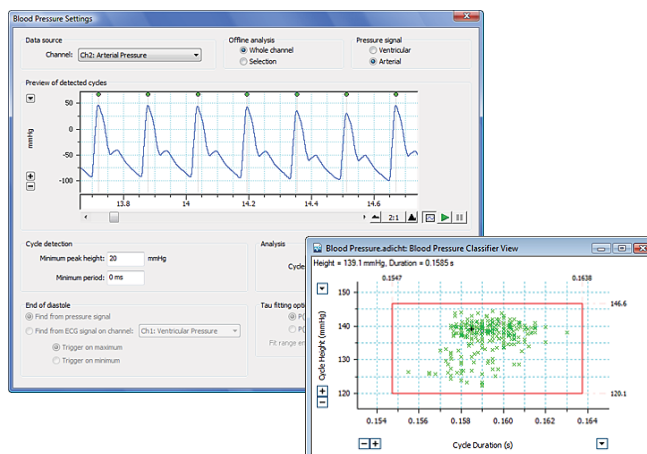
- Максимальное давление
- Среднее давление
- Максимум dP/dt
- Конечное диастолическое давление
- Изоволюмическое расслабление
- Минимальное давление
- Максимум-минимум давления
- Минимум dP/dt
- Индекс сокращаемости

Пример вычисляемых артериальных параметров

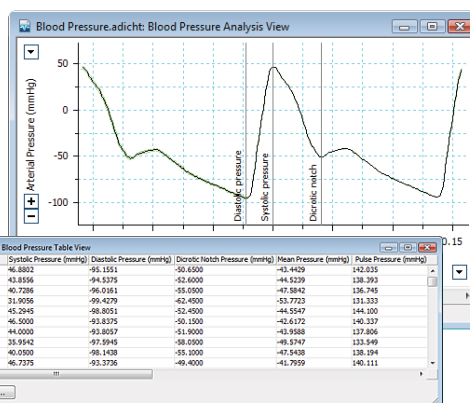
- Систолическое давление
- Среднее давление
- Время выброса
- Диастолическое давление
- Пульсовое давление
- Давление в дикроте

Информация для заказа

Модуль кровяного давления		LabChart Pro		Программное обеспечение GLP*	
MLS370/6	Модуль кровяного давления (Windows [®])	MLS260	Модули LabChart Pro (Комплект программного обеспечения включает все модули LabChart)	MLS330/7	GLP Client (Windows [®])
				MLS335/7	GLP Server (Windows [®])



Диалоговое окно BP Settings (вверху) и диалоговое окно Classifier View (внизу).



Диалоговое окно Analysis View с маркерами (вверху) и диалоговое окно Table View с вычисленными параметрами.