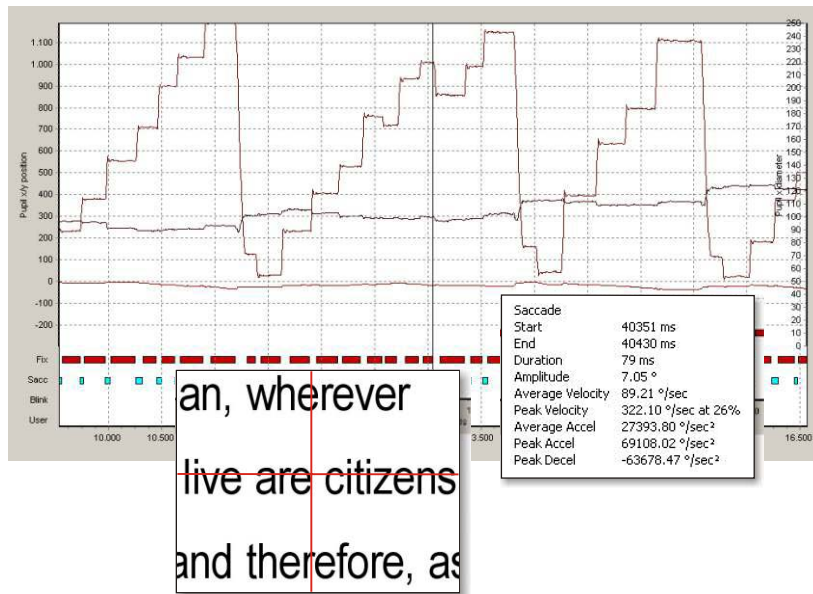


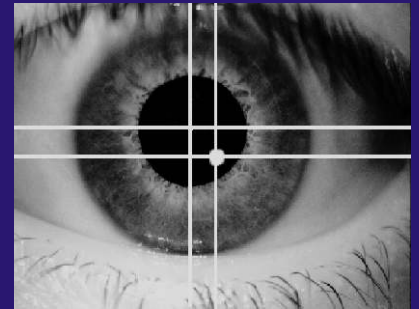
Мощное, простое в использовании программное обеспечение для анализа данных отслеживания глаза. BeGaze - полезный инструмент особенно для работы исследователей, работающих в областях исследования чтения, психологии, неврологии, когнитивной нейробиологии, маркетинговых исследованиях и анализа удобства использования.

**Упростите Ваш анализ данных о движении глаза, создайте информативные графики, храните всю информацию о ходе эксперимента и испытуемом с помощью одной удобной программы.**



### Основные характеристики

- Сохранение всех данных, изображений стимулов, анализа графиков и демографического аспекта во встроенной базе данных
- Сравнение данных для нескольких экспериментов с одним или несколькими испытуемыми
- Автоматическое выполнение специального вида анализа фиксационных точек или саккад в зависимости от типа эксперимента
- Параметры обнаружения саккад и фиксационных точек можно подстраивать как для индивидуальных проб, так и для всего эксперимента
- Экспорт графика анализа и статистических данных
- Интеграция с пакетами предъявления различных стимулов
- Совместимость с монокулярными и бинокулярными данными
- Поддержка анализа данных отслеживания глаз и головы



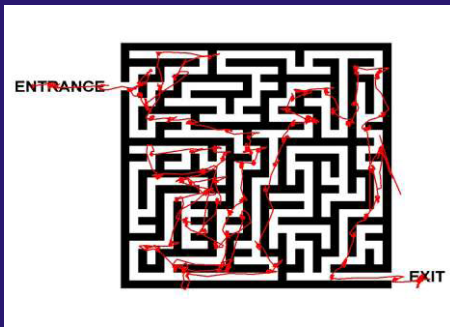
### Новые возможности

- Поддержка данных с частотой опроса 1250Гц
- Обработка данных о положении головы и глаз
- Анализ саккад
- Анализ фиксационных точек
- Детекция мигания
- Размер зрачка
- Триггер событий и аннотации

- Анализ данных для нескольких испытуемых
- База данных экспериментов и испытуемых
- Экспорт результатов в другие приложения

The number of fixations in a map, and the apparent amount of information in a specific area of the image seem to be useful for evaluation of maps

The number of fixations in a map, and the apparent amount of information in a specific area of the image seem to



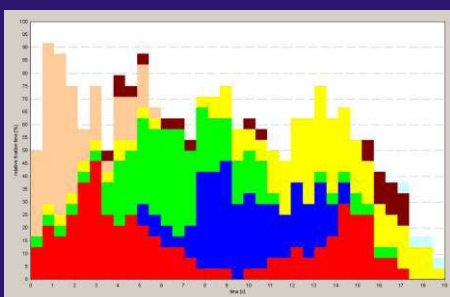
Воспроизведение пути сканирования по необработанным данным



Воспроизведение точек фиксации взгляда и пути сканирования



«Температурная» карта зон внимания



Статистический анализ последовательности фиксации взгляда для нескольких испытуемых

124460, Москва, Зеленоград,  
проезд 4922, стр.2, д.4, офис 477  
ООО «Нейроботикс»

Телефон: 8 (495) 742-50-86  
Факс: 8 (495) 742-50-86  
Internet: <http://www.neurobotics.ru>

## Возможности BeGaze

Графическое отображение пути сканирования и фиксационных точек

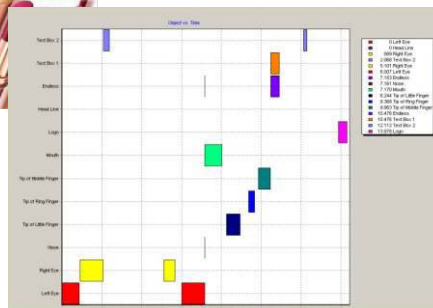
- Показывает результаты анализа фиксации взгляда на экране
- Переключение между отображением необработанных данных и точек фиксации
- Графическое сравнение для нескольких испытуемых
- Воспроизведение записанных перемещений взгляда
- Экспорт пути сканирования изображения в видео файл (AVI)

Графическое отображение зрительного внимания и направлений

- Задание прямоугольных, эллиптических и полигональных областей интереса на стимульных изображениях
- Графический анализ временной локализации зрительного внимания для заданных областей интересов
- Генерация матрицы переходов зрительного внимания и экспорт результатов в ASCII файл



Интересующая область (ИО)



Анализ ИО с последовательностью фиксированных точек

## Генерация графиков

- Раздельное отображение горизонтальных и вертикальных смещений глаз одновременно с показом других параметров
- Автоматическая детекция саккад, фиксационных точек и моргания
- Щелкнув по графику данных, можно получить детальную информацию и статистику о выбранных событиях
- Настройка формы графиков перед их экспортом в другие приложения

