

Высококачественная, удобная и много-
целевая система для удаленного
отслеживания глаз и взора

Формулировка задачи

Отслеживание направления взора находит все больше применений в самой различной обстановке и условиях. Для качественного отслеживания взора при показе зрительных стимулов на экране требуется

- Бесконтактная регистрация на расстоянии
- Быстрота настройки и удобство использования
- Точные и надёжные данные, получаемые в реальном времени
- Настройки для различных условий и интеграция с другими системами

Решение

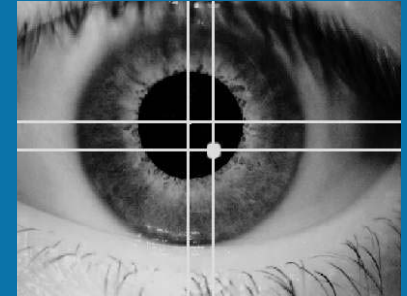
iView X[™] RED - это передовая видео-система для трекинга глаз, которая обеспечивает гибкость и простоту экспериментов различной степени сложности на основе использования:

- Инфракрасной камеры с регулировкой направления, зума, автофокусировки и баланса яркости
- Электроники для высококачественной записи данных глаз, записи видео сцен и контроля других устройств
- Единого графического интерфейса для отображения всей значимой информации на одном экране
- Возможности интеграции со стимуляционными системами (Presentation, E-Prime, SuperLab) через цифровые и аналоговые интерфейсы

Результат

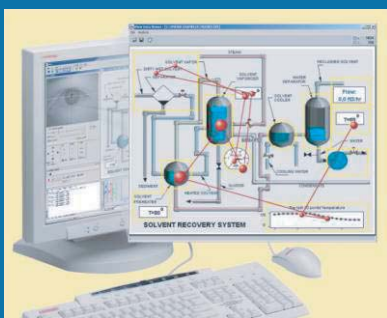
iView X[™] RED регистрирует все данные о движениях глаз и обеспечивает быстрый и точный контроль и анализ:

- Координат положения взора (x/y) на поверхности экрана или постера в пикселях или мм, а также калиброванный диаметр зрачка
- Запись содержимого экрана с наложенным поверх курсором взора в видео файлы MPEG (опция)
- Автоматический анализ в режиме реального времени для областей, заданных пользователем
- Детальный анализ данных (путь перемещения взора, зоны интереса, последовательность точек фиксации, карта внимания) с помощью дополнительного модуля BeGaze
- Все записанные данные могут быть сохранены в ASCII формате для последующего анализа в стат пакетах (например, MATLAB, SPSS, Excel)

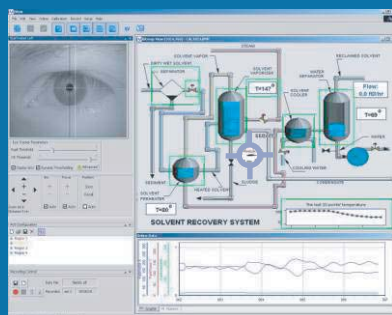


- * Бесконтактная
- * Удобная
- * Точная
- * Универсальная

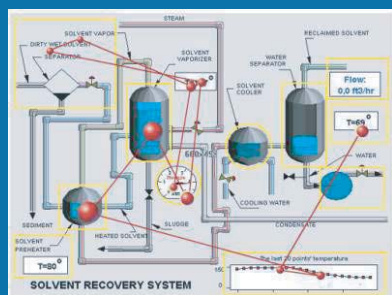




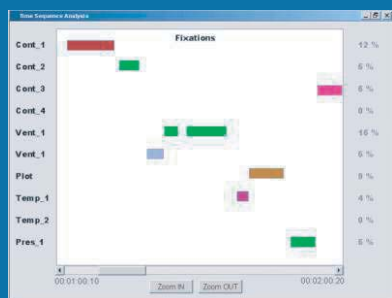
iView X™ : интегрированная модульная система трэкинга глаз



Настраиваемый пользовательский интерфейс, выдающий всю важную информацию на одном экране



Визуализация пути перемещения взгляда и областей интереса с помощью BeGaze (опции)



Последовательность времен фиксации фиксации взгляда на областях интереса с помощью BeGaze (опции)

ООО «Нейроботикс»
124460 Москва, Зеленоград
Технопарк, офис 477
Россия
Тел: +7-495-742-5086
Факс: +7-495-742-5086
Web: <http://www.neurobotics.ru>

Преимущества системы iView X RED

- Безконтактная инфракрасная камера (50/60 Гц)
- Анализ положения зрачка и отражения сетчатки обеспечивает надежные и точные данные о направлении взгляда
- Возможность свободных перемещений головы до 40 см за счет использования сенсора головы (опция)
- Нечувствительность к очкам и контактными линзами
- Наложение на исходное изображение или фильм

Удобство использования

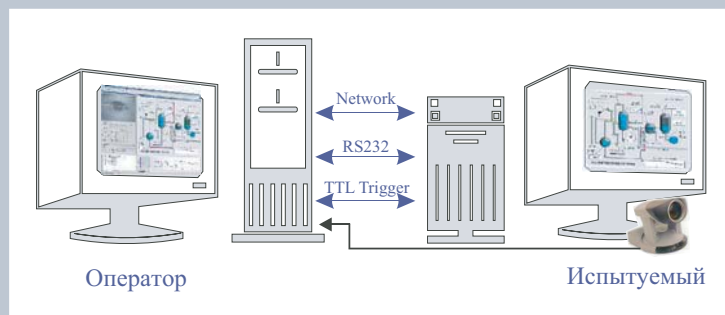
- Настраиваемый и интуитивный графический интерфейс
- Интегрированная процедура калибровки
- Функции авто отслеживания и подбора порогов

Интегрированность и универсальность

- Модульный дизайн позволяет наращивать возможности
- Совместим с программой BeGaze (опция)
- Цифровая запись сцен на видео с DVD качеством на основе интегрированного MPEG кодека (опция)
- Возможность использования ноутбука (опция)

Типичная конфигурация системы iView X RED

Стимуляционный материал предъявляется на мониторе испытуемого. Камера располагается впереди этого экрана и записывает движения глаз испытуемого. Синхронизация выполняется через сеть, COM порт, или TTL сигналы.



Спецификация – iView XSM RED системы

- | | |
|--------------------------------|-------------------------------|
| - Частота опроса | 50/ 60 Гц (PAL/NTSC) |
| - Разрешение (зрачок/CR) | 0.1 градус (тип.) |
| - Точность направления взгляда | 0.5 - 1 градус (тип.) |
| - Расстояние до камеры | 0.4 - 0.8 м |
| - Область перемещения головы | 40 x 40 см на расстоян. 80 см |
| - Операционная системы | Windows 2000 |

SensoMotoric Instruments GmbH
Warthestr. 21
D-14513 Teltow/Berlin
Germany
Phone: +49-3328-3955-10
Fax: +49-3328-3955-99
Web: <http://www.smi.de>